



**ADOLPHI-STIFTUNG**  
*Für eine zufriedene Zukunft im Alter*

[www.adolphi-stiftung.de](http://www.adolphi-stiftung.de)

## WILLKOMMEN BEI DER ADOLPHI-STIFTUNG



Veränderungen durch Alter und Krankheit führen oft unvermittelt dazu, dass Menschen nicht mehr ohne Hilfe, Pflege und Betreuung in ihrer gewohnten Umgebung leben können.

Wir haben es uns zur Aufgabe gemacht, Menschen in dieser Lebenslage ein neues Zuhause zu schaffen, welches ihnen – und ihren Angehörigen – Sicherheit und Geborgenheit bietet.

Die Adolphi-Stiftung verfügt an Standorten im Essener Stadtgebiet sowie in Bonn über insgesamt sieben Pflegeeinrichtungen und betreibt zwei Tagespflegeeinrichtungen in Essen-Frohnhausen und Essen-Kettwig.

Hinzu kommt das Angebot unserer Wohnformen öffentlich geförderter altengerechter Wohnungen, barrierefreier Wohnungen und Wohnen mit Service. Hier steht die Eigenständigkeit der Menschen im Alter im Mittelpunkt, wenn die Barrieren im bisherigen Zuhause nicht mehr bewältigt werden können oder Hilfe im Alltag benötigt wird.

Für eine zufriedene Zukunft ist die Adolphi-Stiftung ein zuverlässiger Partner.

## UNSERE SENIORENEINRICHTUNGEN



### Seniorenstiftung Adolphinum

Obere Fuhr 42  
45136 Essen-Bergerhausen  
Tel. 0201 89 69 - 5



### Ev. Seniorenzentrum Frohnhausen

Onckenstraße 10  
45144 Essen-Frohnhausen  
Tel. 0201 8 76 00 - 0



### Georg-Schriever-Haus

Schulstraße 11  
45219 Essen-Kettwig  
Tel. 02054 95 81 - 300



### Johann-Grimhold-Haus

Wilhelmstraße 5–7  
45219 Essen-Kettwig  
Tel. 02054 95 81 - 250



### **Paul-Hannig-Heim**

Heidhauser Straße 270  
45239 Essen-Heidhausen  
Tel. 0201 83 97 - 0



### **Paulus-Quartier**

Schulzstraße 2  
45138 Essen-Huttrop  
Tel. 0201 8 54 80 - 700



### **Seniorenheim Josefshöhe**

Am Josephinum 1  
53117 Bonn-Auerberg  
Tel. 0228 62 06 - 0



## UNSERE TAGESPFLEGEINRICHTUNGEN

Durch unsere Tagespflegen bieten wir älteren Menschen tagsüber Betreuung, gemeinschaftliche Aktivitäten und soziale Kontakte. Gleichzeitig entlasten wir Angehörige und ermöglichen es unseren Gästen, weiterhin in ihrer vertrauten häuslichen Umgebung zu leben.



### Tagespflege im Gervinus-Quartier

Grevelstraße 38  
45144 Essen-Frohnhausen  
Tel. 0201 45 86 57 52



### Adolphi Tagespflege Kettwig

Schulstraße 11a  
45219 Essen-Kettwig  
Tel. 02054 95 81 - 120



## WOHNEN MIT SERVICE

Durch unsere Seniorenwohnanlagen ermöglichen wir den Verbleib in der Nachbarschaft des gewohnten Wohnumfeldes. Die Gewährleistung von größtmöglicher Selbständigkeit erfolgt durch die baulichen Voraussetzungen und Serviceleistungen. Unsere „Adolphi Seniorenwohnen“ bieten Mietenden auf diese Weise eine geborgene und zufriedene Zukunft in der Heimat.



### Adolphi Seniorenwohnen Heidhausen

Schaphausstraße 11–17  
45239 Essen  
Tel. 0201 1 25 76 73



### Adolphi Seniorenwohnen Bergerhausen

Rellinghauser Straße 380/382  
45136 Essen  
Tel. 0201 1 25 76 73



### Adolphi Seniorenwohnen Frohnhausen

Onckenstraße 12  
45144 Essen  
Tel. 0201 45 86 56 62



## **Adolphi Seniorenwohnen Gervinus-Quartier**

Grevelstraße 40/42  
45144 Essen  
Tel. 0201 45 86 56 62



## **Adolphi Seniorenwohnen Paulus-Quartier**

Rellinghauser Straße 380/382  
45136 Essen  
Tel. 0201 1 25 76 73



## **Adolphi Seniorenwohnen Rüttenscheid**

Lotharstraße 6–10  
45131 Essen-Rüttenscheid

**voraussichtlich ab 2028**



## **Adolphi Seniorenwohnen Josefshöhe**

Kölnstraße 415a  
53117 Bonn-Auberg  
Tel. 0201 1 25 76 73

## SENIORENWOHNUNGEN

Unsere Seniorenwohnungen erfüllen alle Bedürfnisse des altersgerechten Wohnens. Eine Aufnahme ist ab einem Alter von 60 Jahren möglich. Teilweise benötigen die Mieterinnen und Mieter hierfür einen sogenannten Wohnberechtigungsschein (WBS). Es besteht die Möglichkeit, in einem unserer nahegelegenen Seniorenzentren am Mittagstisch teilzunehmen.

Mit  
WBS



### Adolphi Haus Bergerhausen

Obere Fuhr 40  
45136 Essen  
Tel. 0201 1 25 76 73



### Auguste-Scheidt- Wohnanlage

Wilhelmstraße 7a  
45219 Essen  
Tel. 02054 9 58 11 12

Mit  
WBS



### Adolphi Haus Frohnhausen I

Grevelstraße 34, 36, 38  
45144 Essen  
Tel. 0201 45 86 56 62

Mit  
WBS



## Adolphi Haus Frohnhausen II

Möserstraße 36 + 40  
45144 Essen  
Tel. 0201 45 86 56 62



## Seniorenwohnen Markus-Quartier

Postreitweg 80  
45145 Essen  
Tel. 0201 45 86 56 62



## UNSERE GESCHICHTE

### 1691

Von der Jungfer Adolphi ins Leben gerufen.

### 1950/51 und 1960

Bau des ersten Altenheims Haus Abendfrieden in Essen-Huttrop; 1960 folgte das Paul-Hannig-Heim in Essen-Heidhausen.

### 1977 und 1980/81

Errichtung von 32 Seniorenwohnungen in der Oberen Fuhr; 12 weitere neben dem Haus Abendfrieden.

### 1984

Eröffnung der Seniorenstiftung Adolphinum in der Oberen Fuhr.

### Mitte der 1990er Jahre

Gründung der Adolphi-Stiftung Senioreneinrichtungen gGmbH (90 % Tochter der Adolphi-Stiftung des Kirchenkreises Essen-Mitte).

### 2002

Umwandlung der Stiftung in die rechtlich selbstständige Adolphi-Stiftung der Evangelischen Kirche Essen mit Übernahme des Betriebs aller Seniorenwohnungen.

### 2004

Eröffnung des Seniorenheims Josefshöhe (80 Plätze) und des Adolphi Seniorenwohnen Josefshöhe (18 Wohnungen) in Bonn-Auerberg.

## **2005**

Ersatzneubau Paul-Hannig-Heim (80 Plätze) in Essen-Heidhausen; 2011 Erweiterung um 25 Plätze.

## **2007**

Neubau Adolphi Seniorenwohnen Heidhausen mit 33 Wohnungen.

## **2008**

Neubau Adolphi Seniorenwohnen Bergerhausen mit 24 Wohnungen.

## **2012**

Aufnahme der Ev. Seniorenzentrum Essen-Frohnhausen gGmbH in den Adolphi-Verbund mit einer Pflegeeinrichtung und 109 Wohnungen.

## **2015**

Ersatzneubau Paulus-Quartier für das Haus Abendfrieden: Umbau der ehemaligen Neuen Paulus-Kirche in Huttrop zu einer Pflegeeinrichtung mit 99 Pflegeplätzen. Neubau von 26 Seniorenwohnungen. Umbau des ehemaligen Pfarrhauses zu einer Kindertagespflege.

## **2018**

Modernisierung und Erweiterung der Seniorenstiftung Adolphinum mit nun 150 Pflegeplätzen.

## **2019**

Aufnahme der Ev. Seniorenzentrum Kettwig gGmbH in den Adolphi-Verbund mit 164 Pflegeplätzen in zwei Pflegeeinrichtungen und 26 Wohnungen.

## 2020

Fertigstellung Adolphi Seniorenwohnen Gervinus-Quartier mit 20 Seniorenwohnungen in der Grevelstraße in Essen-Frohnhausen mit angrenzender Kindertagesstätte mit 80 Plätzen.

## 2022

Ersatzneubau des Ev. Seniorenzentrums Frohnhausen in zwei Bauabschnitten mit 93 stationären, 13 Kurzzeitpflegeplätzen und Adolphi Seniorenwohnen Frohnhausen mit 29 Wohnungen.

## 2022

Eröffnung Café im Gervinus-Quartier in der Grevelstraße in Essen-Frohnhausen

## 2023

Eröffnung der Tagespflege im Gervinus-Quartier mit 13 Tagesplätzen in der Grevelstraße in Essen-Frohnhausen.

## 2025

Ersatzneubau Georg-Schriever-Haus mit 78 Plätzen und Neubau einer Tagespflege in Essen-Kettwig mit 18 Plätzen.

## 2025

Projektbeginn Adolphi Seniorenwohnen Rüttenscheid mit 58 Seniorenwohnungen, einer Tiefgarage mit 55 Stellplätzen sowie einer dreizügigen Kindertagesstätte; voraussichtliche Fertigstellung 2028.

## ZAHLEN, DATEN UND FAKTEN

**Gründung:** 14. September 1691

**Stifterin:** Jungfer Adolphi aus Amsterdam

**Stiftungszweck:** Waisenhausstiftung

**Stiftungsstartkapital:** Grundstück

Luykenswiese nahe heutiger Viehofer Straße

**Wandel:** nach dem 2. Weltkrieg –  
Hilfe für Alte und Vertriebene

### Heutige Stiftung

**Stationäre Pflegeeinrichtungen:**

- Seniorenstiftung Adolphinum, Essen-Bergerhausen
- Seniorenzentrum im Paulus-Quartier, Essen-Huttrop
- Paul-Hannig-Heim, Essen-Heidhausen
- Ev. Seniorenzentrum Frohnhausen, Essen-Frohnhausen
- Johann-Grimhold-Haus, Essen-Kettwig
- Georg-Schriever-Haus, Essen-Kettwig
- Seniorenheim Josefshöhe, Bonn-Auerberg

**Tagespflege:**

- Tagespflege im Gervinus-Quartier
- Adolphi Tagespflege Kettwig

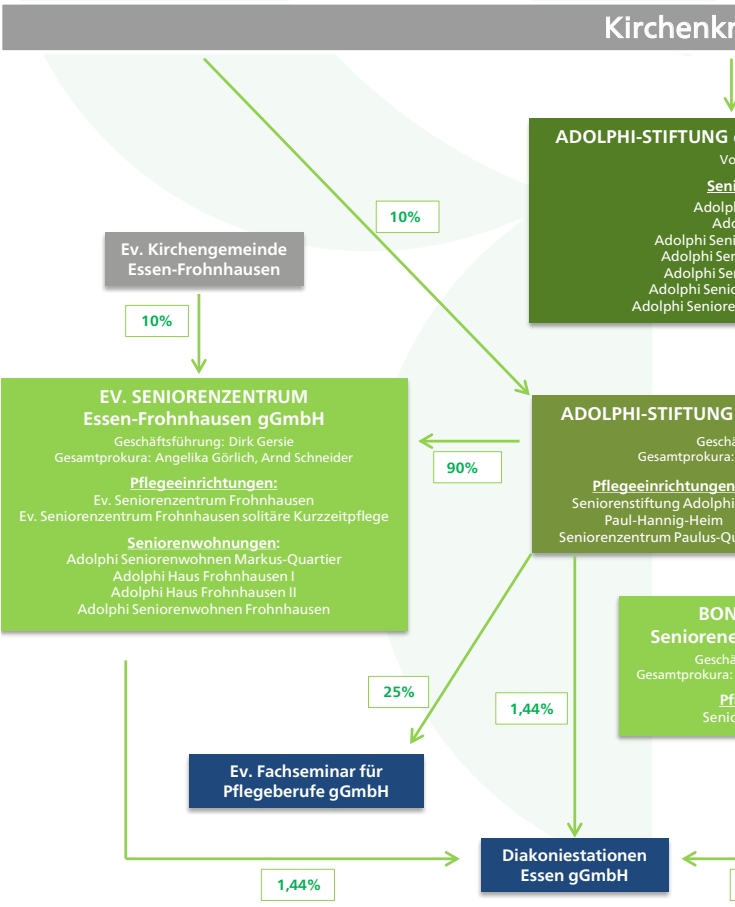
**Platzzahl:** 741

**Seniorenwohnungen:** 20 Wohnhäuser  
mit 311 Wohnungen

**Mitarbeitende:** rd. 800

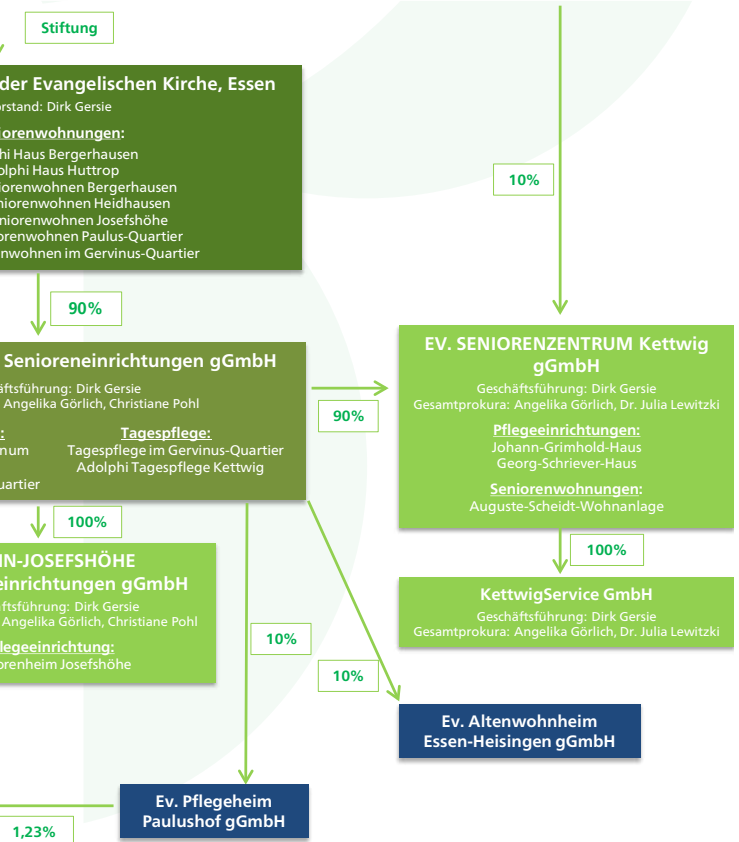
# DIE STRUKTUR DER ADOLPHI-STIFTUNG

Die Gesellschaften der Adolphi-Stiftung sind Mitglieder des Diakonie Rheinland-Westfalen-Lippe e.V.. Der diakonische Gedanke spiegelt sich zudem im Leitbild



wider, das die Überschrift „Diakonie heißt: Dienst von Menschen an Menschen in der Nachfolge Jesu Christi“ trägt.

## Essen





# ADOLPHI-STIFTUNG

## Vorstand / Geschäftsführung

Obere Fuhr 42

45136 Essen-Bergerhausen

Telefon 02 01 | 89 69 - 800

[www.adolphi-stiftung.de](http://www.adolphi-stiftung.de)



## ADOLPHI-STIFTUNG

der Evangelischen Kirche, Essen



## ADOLPHI-STIFTUNG

Senioreneinrichtungen gGmbH



## EV. SENIORENZENTRUM

Essen-Frohnhausen gGmbH



## EV. SENIORENZENTRUM

Kettwig gGmbH



## BONN-JOSEFSHÖHE

Senioreneinrichtungen gGmbH